

INTERFACE OSMOSEUR

NOMADE EXCELLENCE OPERATIONNELLE MULTISITES

OBJECTIF

Suivre l'évolution, le vieillissement et les incidents sur un osmoseur.
Prévenir les dérives du système.

CONTENU*

- 30 Paramètres remontés
- 2 Dashboards
- 1 Dashboard bilan hebdo
- 7 Alertes mail
- 5 Comptes utilisateurs



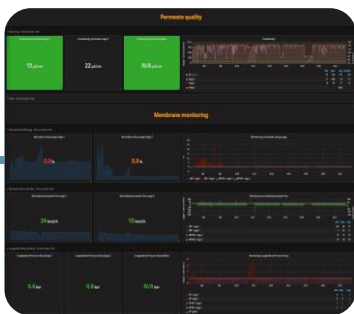
Abonnement :
300 €/mois

**exemple de contenu modulable en fonction du besoin client, le prix affiché est fonction du nombre de paramètres.*

DESCRIPTIF

Interface **personnalisable** selon les besoins de visualisation des utilisateurs et **adaptable** à l'installation concernée.

1



SUIVI DE L'INSTALLATION

- **Suivi en temps réel** des paramètres quantité et qualité sur les différents étages et différents flux.
- Suivi de l'état de l'osmoseur (ON/ OFF/ CIP)
- **Affichage des seuils** et des valeurs maximales, minimales et moyennes directement sur les graphes
- **Calculs normalisés selon les formules DOW Chemical et associés à l'état de l'osmoseur.** Les calculs sont réalisés et renvoyés vers l'interface en temps réel (Taux de passage en sel, Pression différentielle et débit).
- Calcul et affichage de **l'autonomie en réactif**

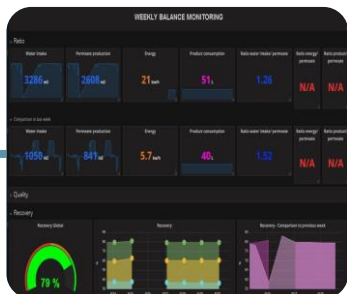
2



EARLY DETECTION DES DERIVES DU SYSTEME

- **Comparaison des informations en temps réel** vis-à-vis de valeurs de références
- Comparaisons des données en temps réel vis-à-vis de périodes précédentes (semaines, mois, années,...)
- Alertes en cas de dérives du système

3



SUIVI DES INDICATEURS DE PERFORMANCE

- Suivi en temps réel **des rendements de l'installation**
- **Comparaison** aux **rendements précédents** et aux **rendements attendus**
- Calcul en temps réel des ratios eau, énergie et de la consommation en réactifs par litre d'eau osmosée produite.

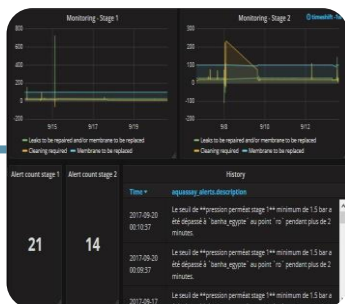
4



ALERTING ET RAPPORT

- **Alertes email** en fonction des dépassements de seuils préalablement programmés
- **Plusieurs niveaux d'alertes** disponibles : « warning » ou « critical »
- **Fréquence** des bilans **personnalisable** (quotidien/hebdomadaire et/ou mensuel)
- **Contenu du bilan personnalisable** en fonction des attentes du destinataire

5



AIDE A LA DECISION

- Conditions d'alertes selon les recommandations de Dow Chemical en **fonction des variations conjointes de plusieurs paramètres normalisés**
- Envoi d'un message d'alerte mail et affichage d'un message sur l'interface.

GAINS

- **Identification de dysfonctionnements durant l'utilisation** (mauvais usages de flush, non respect des CIP,...)
- **Identification de signes précurseurs au colmatage des membranes ou d'autres défaillances**
- **Information de l'opérateur en temps réel**
- **Optimisation des déplacements technicien** (limitation du nombre de visites de routine)

TESTEZ !

[Cliquez ici](#)



ILS NOUS FONT CONFIANCE



AQUASSAY
DATA DRIVEN WATER EFFICIENCY

UNE SOLUTION
DÉVELOPPÉE
PAR **AQUASSAY**