


INTERFACE FORAGE

 **NOMADE**

 **EXCELLENCE OPERATIONNELLE**

 **MULTISITES**

 **OBJECTIF**

Optimiser la gestion de la ressource et anticiper la maintenance des forages.

 **CONTENU***

- 5 Paramètres remontés
- 1 Dashboard
- 1 Dashboard bilan hebdo
- 4 Alertes mail
- 5 Comptes utilisateurs



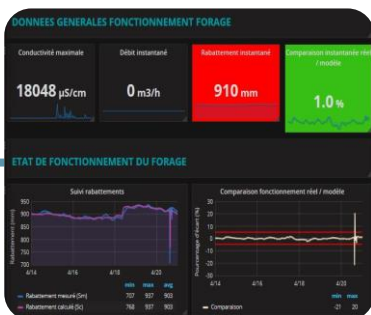
**Abonnement :
200 €/mois**

**exemple de contenu modulable en fonction du besoin client, le prix affiché est fonction du nombre de paramètres*

 **DESCRIPTIF**

Interface **personnalisable** selon les besoins de visualisation des utilisateurs et **adaptable** à l'installation concernée.

1



SUIVI DE L'INSTALLATION

- Suivi des paramètres tels que niveau piézométrique, débit de pompage
- **Affichage des seuils** et des valeurs maximales, minimales et moyennes directement sur les graphes
- Suivi de l'état de **fonctionnement des pompes**
- Suivi des débits soutirés et de la pression de soutirage

2



EARLY DETECTION DES DERIVES DU SYSTEME

- **Comparaison des informations** vis-à-vis de valeurs de références
- Comparaisons des données vis-à-vis de périodes précédentes (semaines, mois, années,...)
- **Anticipation de l'appauvrissement** de la ressource
- **Anticipation des maintenances** de pompes

3



SUIVI DES INDICATEURS DE PERFORMANCE

- Suivi en temps réel **des rendements de l'installation**
- **Comparaison** aux **rendements précédents** et aux **rendements attendus**
- Calcul en temps réel des ratios eau et énergie consommées

4



ALERTING ET RAPPORT

- **Alertes email** en fonction des dépassements de seuils préalablement programmés.
- **Plusieurs niveaux d'alertes** disponibles : « warning » ou « critical »
- **Fréquence** des bilans **personnalisable** (quotidien/hebdomadaire et/ou mensuel)
- **Contenu du bilan personnalisable** en fonction des attentes du destinataires.

GAINS

- Suivi du niveau de la nappe et de la qualité de la ressource, prévention de pollution
- Anticipation de la saisonnalité des ressources
- Performance dans la gestion de la ressource
- Anticipation des dysfonctionnements de pompes (maintenance préventive en prévision des saisons de production)

TESTEZ !

[Cliquez ici](#)



ILS NOUS FONT CONFIANCE



AQUASSAY
DATA DRIVEN WATER EFFICIENCY

UNE SOLUTION
DÉVELOPPÉE
PAR **AQUASSAY**